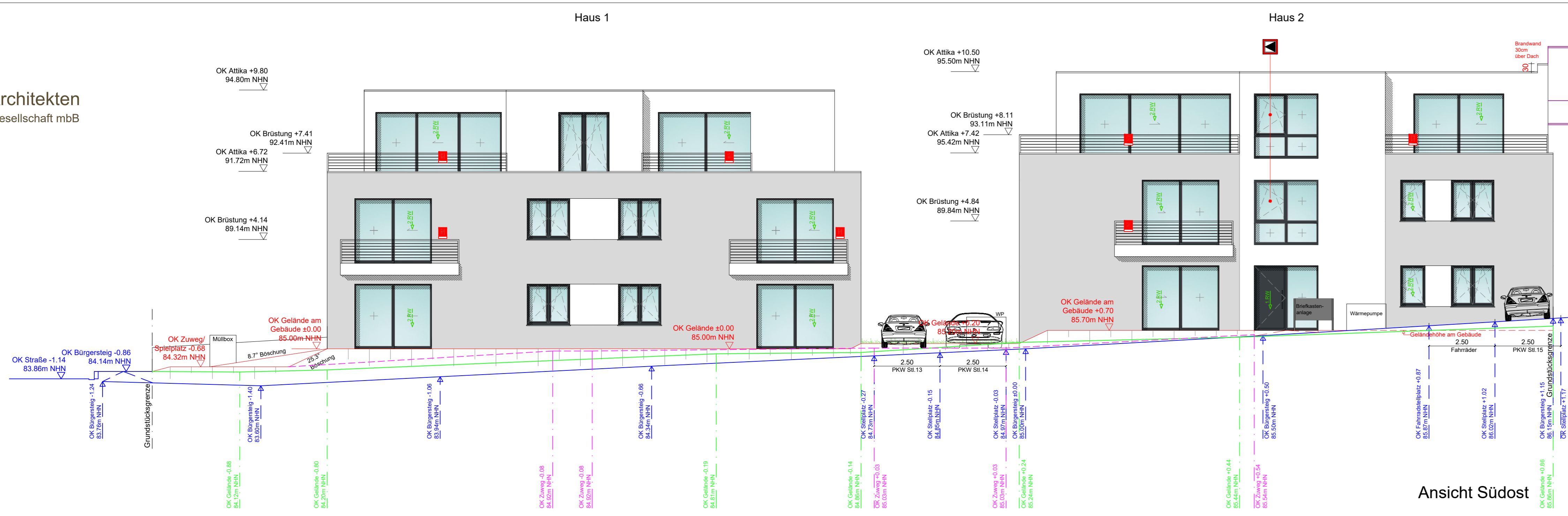
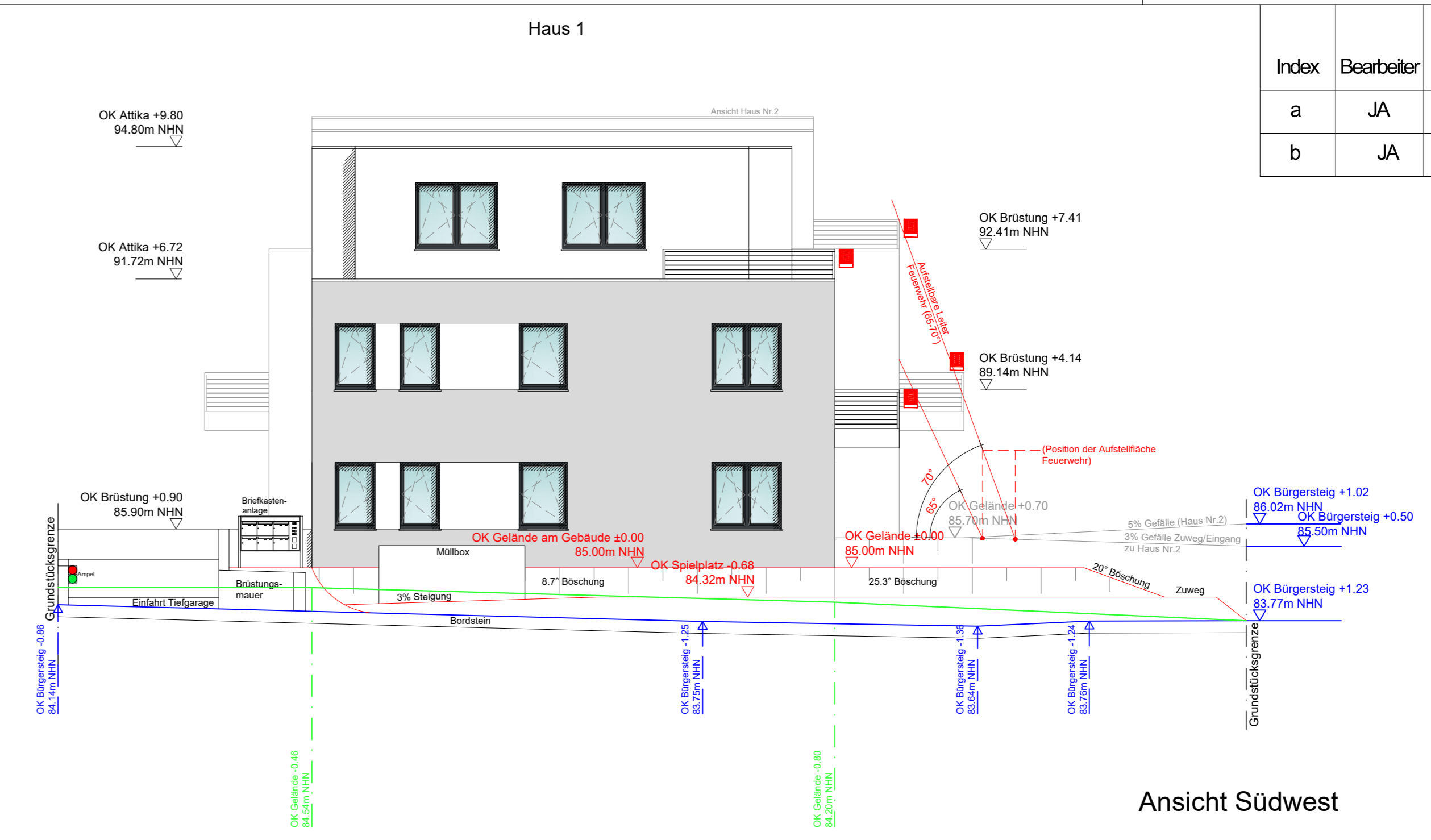


Index	Bearbeiter	Datum	ÄNDERUNGEN
a	JA	08.03.23	EG: Änderung Zugang zum Spielplatz
b	JA	30.03.23	Änderung Fassade



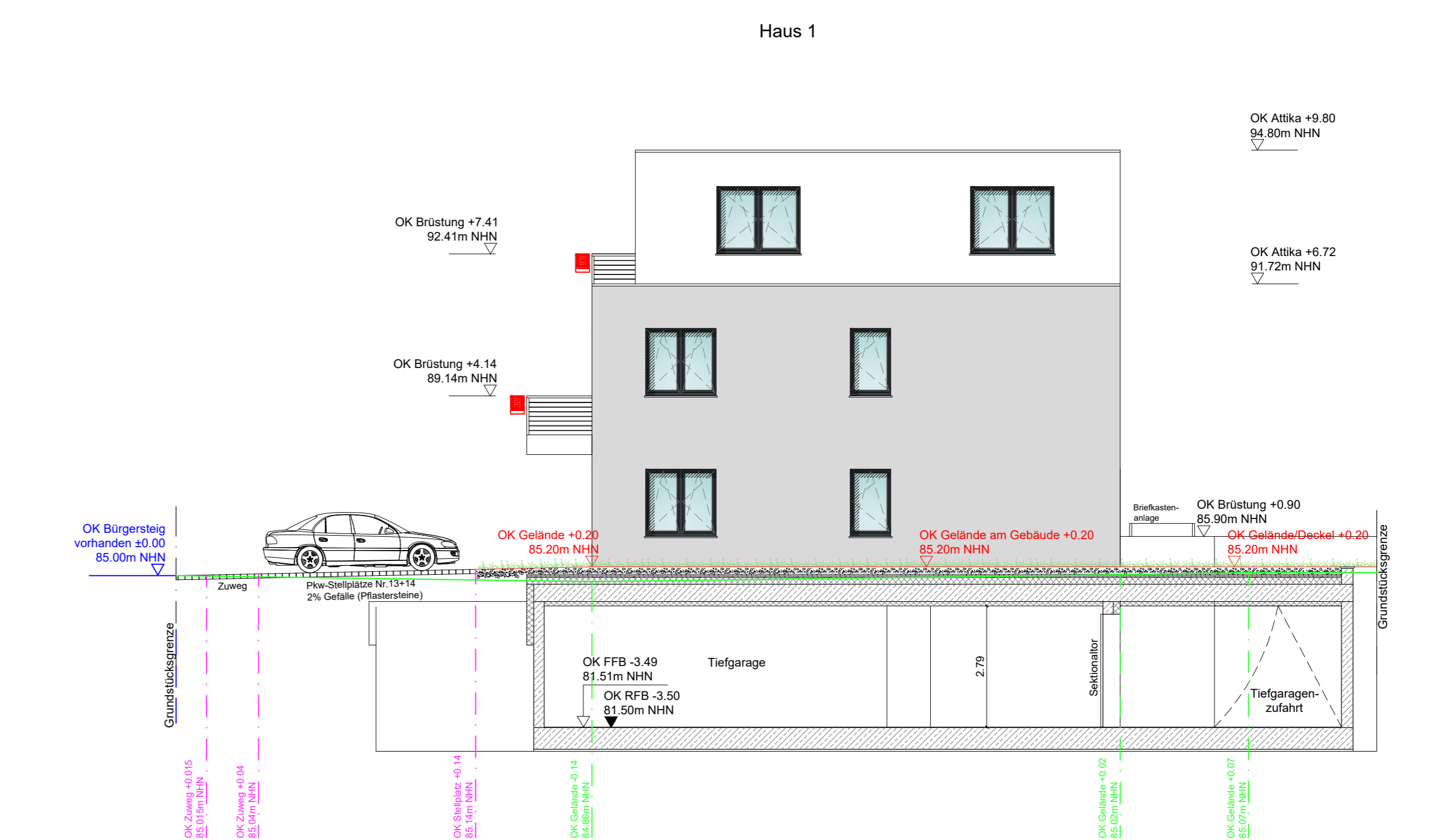
Ansicht Südost



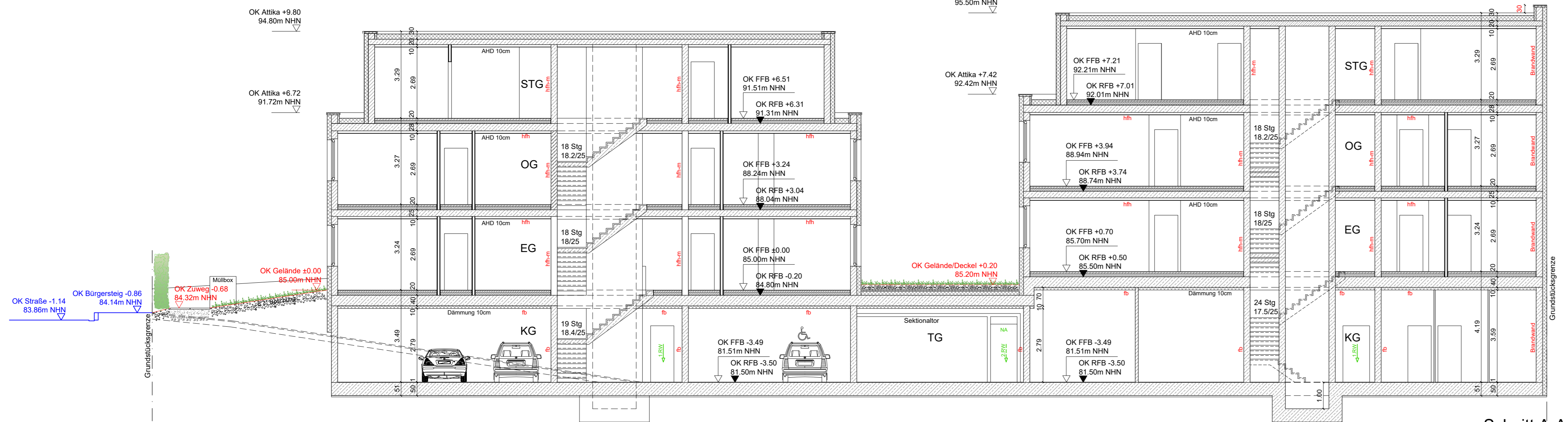
Ansicht Südwest



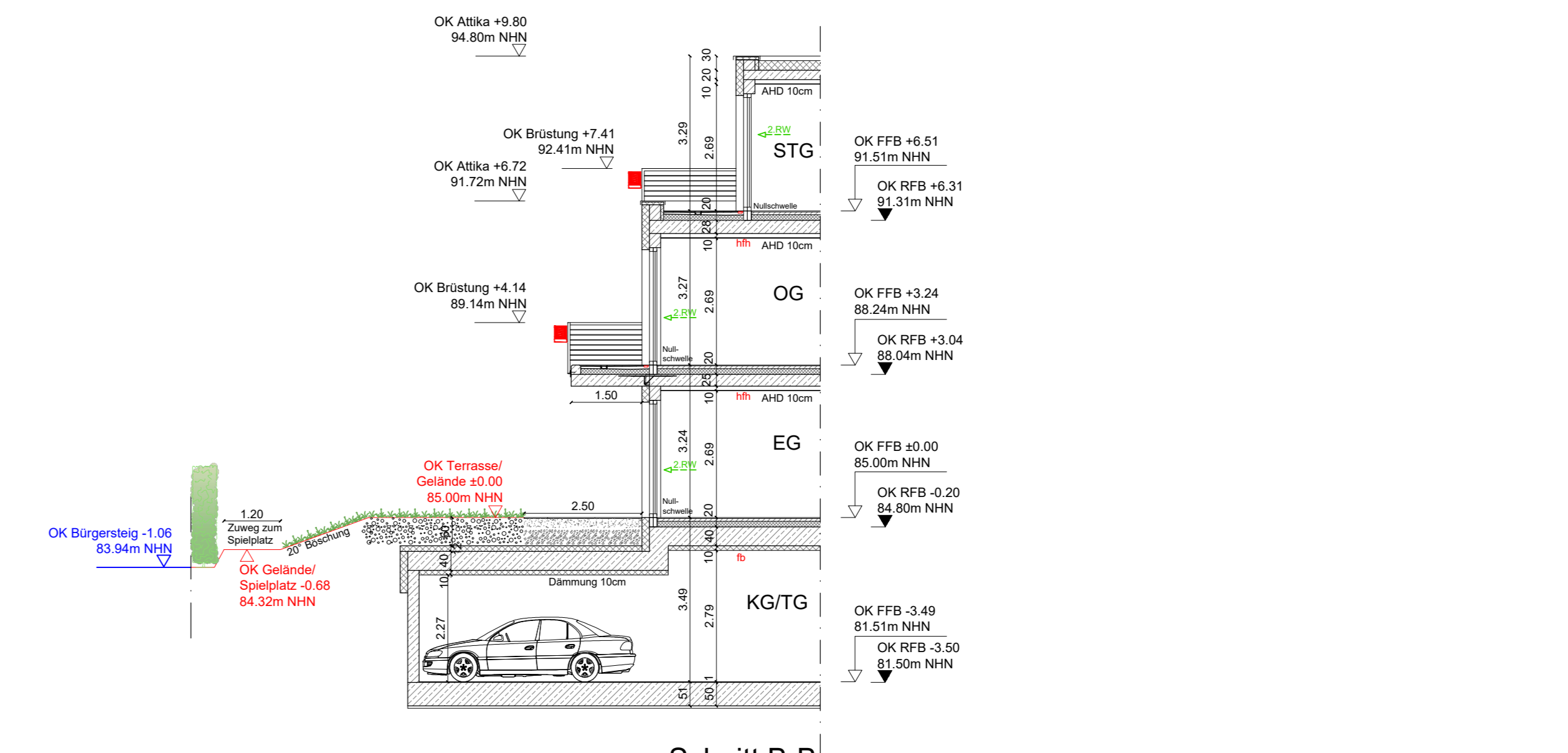
Schnitt C-C + Ansicht Nordwest



Schnitt D-D + Ansicht Nordost



Schnitt A-A



Schnitt B-B

LEGENDE

b	bauteilbedingt
nh	hochbauformwend
nhm	hochbauformwend, mechanische Baueinrichtung
1RW	1. Rettungsweg
2RW	2. Rettungsweg
BABW	Bauart Brandwend
☐	oberfläch. Fenster, mind. 0,05 m²
☐	Ankerstahle
—	Vorhandene Bürgersteige/Stufe über NN
—	Vorhandene Geländehöhe über NN / Bestand am neu geplanten Gebäude verbleibend
—	Gelände neue Geländehöhe über NN am Gebäude verbleibend

Bauantrag

Projekt
03b

Neubau von zwei
Wohngebäuden mit jeweils 6
WE und einer Tiefgarage
Erlenweg 1
53721 Siegburg

Projektnummer
2280

Erlenweg 1 GbR
Hauptstr. 7
53721 Siegburg

<p>DA DOHMEN ARCHITEKTEN Partnerschaftsgesellschaft mbB</p>		<p>Wankelstraße 14 53066 Köln Tel: (+49 2226) 96 94 0 0 Fax: (+49 2226) 96 94 0 3 E-Mail: info@dohmen-architekten.de Internet: www.dohmen-architekten.de</p>
<p>Planinhalt</p> <p>Mitteln Plannummer: 03 Format: 90x118,9 Bearbeiter: MSJA Druckdatum: 30.03.2023</p>	<p>Planinhalt</p> <p>1:100</p>	<p>Datum: _____ Architekt: _____</p>